

LUFTSTROMWÄCHTER

Kompaktgeräte

LW 4101

LW 4103

Serie LNZ

G1/2 Gewinde

Sensorklänge 48 mm

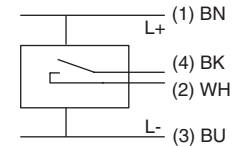
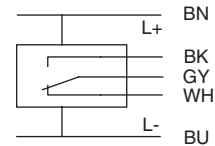
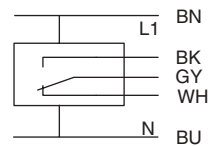
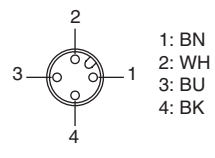
AC 230 V • AC 115 V

DC 24 V

Relais-Ausgang



Ausführung	AC • G1/2		DC Relais • G1/2	
Abmessungen				
Erfassungsbereich [m/s]	0,5...30		0,5...30	0,5...30
Ausgang				
Typ	LNZ 450 WR1-K	LW 4103 LNZ 450 WR2-K	LW 4101 LNZ 450 GR-K	LNZ 450 GR-S
Betriebsspannung [V]	115 AC ± 15 %	230 AC ± 15 %	24 DC ± 20 %	
Stromaufnahme [mA]	60	30	80	
Schaltspannung [V]	250 AC / 60 DC		250 AC / 60 DC	
Schaltstrom [A]	4 AC / 4 DC		4 AC / 4 DC	2 AC / 2 DC
Schaltleistung max.	1000 VA / 60 W		1000 VA / 60 W	500 VA / 60 W
Umgebungstemperatur [°C]	-20...+70		-20...+70	
Mediumtemperatur [°C]	-20...+80		-20...+80	
Temperaturgradient [K/min]	20		20	
Bereitschaftszeit typ. [s]	10...90		10...90	
Reaktionszeit typ. [s]	2...30		2...30	
Ausschaltzeit [s]	5...30		5...30	
Druckfestigkeit [bar]	30		30	
Sensorwerkstoff	1.4305		1.4305	
Gehäusewerkstoff	PBT		PBT	
Anzeige Strömung	LED-Zeile		LED-Zeile	
Schutzart [EN 60529]	IP 67		IP 67	
Anschluss	2m PVC-Kabel 5x0,5mm ²		2mPVC-Kabel	M12-Stecksystem
	<p>1: BN 2: WH 3: BU 4: BK</p>			<p>(1) BN (4) BK (2) WH (3) BU</p>



Zubehör Anschlusskabel SLG 4-2, SLG 4-5, SLW 4-2, SLW 4-5, ab Seite 1.68

LUFTSTROMWÄCHTER

Kompaktgerät mit Analogausgang

LW 4102

Serie LNZ

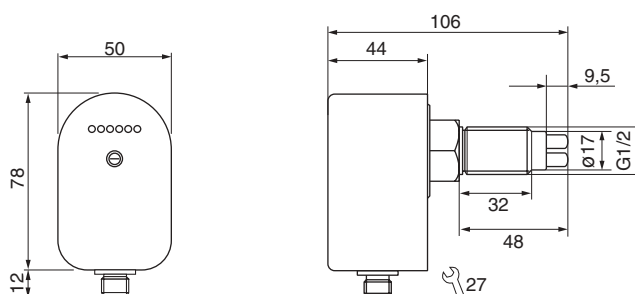
G1/2 Gewinde
Sensorlänge 48 mm

DC 24 V
Analog-Ausgang

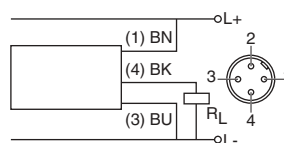
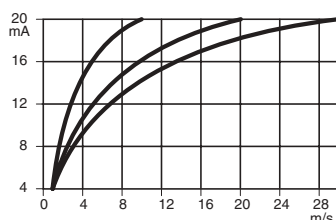


Ausführung DC Analog • G1/2

Abmessungen



Erfassungsbereich	[m/s]	0,5...30
Ausgang		
Typ		LW 4102 LNZ 450 GA-K LNZ 450 GA-S
Betriebsspannung	[V]	24 DC ± 15 %
Stromaufnahme	[mA]	80
Stromausgang	[mA]	4...20
Last R _L	[Ω]	200-500
Umgebungstemperatur	[°C]	-20...+70
Mediumtemperatur	[°C]	-20...+80
Temperaturgradient	[K/min]	20
Bereitschaftszeit typ.	[s]	20...90
Reaktionszeit typ.	[s]	4...30
Druckfestigkeit	[bar]	30
Sensorwerkstoff		1.4305
Anzeige Strömung		LED-Zeile
Schutzart	[EN 60529]	IP 67
Anschluss		2m PVC-Kabel, 3 x 0,5mm ² M12-Stecksystem



Zubehör Anschlusskabel SLG 3-2, SLG 3-5, SLW 3-2, SLW 3-5, ab Seite 1.68